

Dell Precision Tower 5810

Quick Start Guide

Hurtig startguide

Pikaopas

Hurtigstart

Snabbstartguide

1 Connect the keyboard and mouse

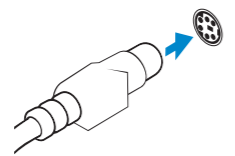
Tilslut tastatur og mus
Liitä näppäimistö ja hiiri
Slik kobler du til tastaturet og musa
Anslut tangentbordet och musen



USB Connector

USB-stik
USB-liitin
USB-kontakt
USB-kontakt

Or | Eller | Tai | Eller | Eller

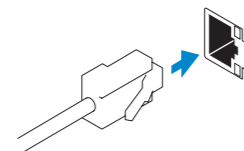


PS/2 Connector

PS/2-stik
PS/2-liitin
PS/2-kontakt
PS/2-kontakt

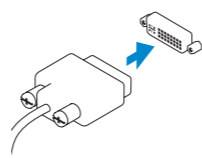
2 Connect the network cable (optional)

Tilslut netværkskablet (valgfrit tilbehør)
Liitä verkkokaapeli (valinnainen)
Slik kobler du til nettverkskabelen (tilleggsutstyr)
Anslut nätverkskabeln (valfritt)



3 Connect the display

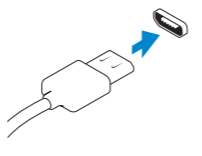
Tilslut skærmen
Liitä näyttö
Slik kobler du til skjermen
Anslut bildskärmen



DVI Connector

DVI-stik
DVI-liitin
DVI-kontakt
DVI-kontakt

Or | Eller | Tai | Eller | Eller

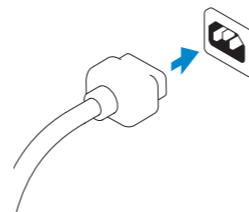


DisplayPort Connector

DisplayPort-stik
DisplayPort-liitin
DisplayPort-kontakt
DisplayPort-kontakt

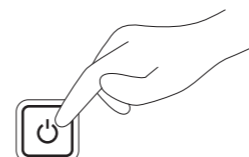
4 Connect the power cable on your computer and display

Tilslut strømkablet på din computer og skærm
Kytke virtajohto tietokoneeseen ja näyttöön
Koble strømkabelen på datamaskinen og skjermen
Anslut strømkabeln på datorn och bildskärmen



5 Turn on your computer and display

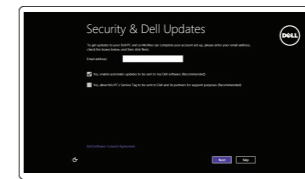
Tænd for din computer og skærm
Kytke tietokone ja näyttö päälle
Slå på datamaskinen og skjermen
Slå på datorn och bildskärmen



6 Finish Windows setup

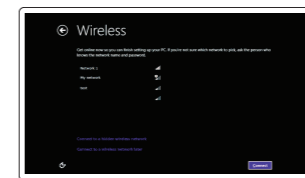
Udfør Windows Installation | Suorita Windows-asennus loppuun
Fullfør oppsett av Windows | Slutför Windows-inställningen

Windows 8



Enable security and updates

Aktivér sikkerhed og opdateringer
Ota suojaus ja päivitykset käyttöön
Aktiver sikkerhet og oppdateringer
Aktivera säkerhet och uppdateringar



Connect to your network

Opret forbindelse til netværket
Muodosta verkkoyhteys
Koble deg til nettverket ditt
Anslut till ditt nätverk

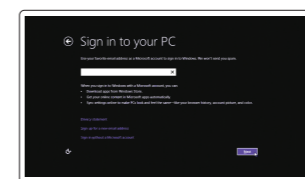
NOTE: If you are connecting to a secured wireless network, enter the password for the wireless network access when prompted.

BEMERK: Hvis du tilslutter til et sikret trådløst netværk, indtast adgangskoden til det trådløse netværk når du bliver bedt om det.

HUOMAUTUS: Jos muodostat yhteyttä suojattuun langattomaan verkkoon, anna langattoman verkon salasana kun sitä pyydetään.

MERK: Hvis du skal koble deg til et sikkert trådløst nettverk, skal du angi passordet for å få tilgang til det trådløse nettverket når du blir bedt om det.

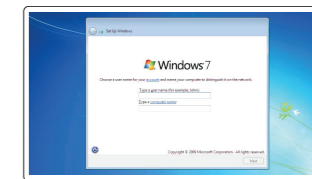
ANMÄRKNING: Ange lösenordet för åtkomst till det trådlösa nätverket när uppmaningen visas om du ansluter till ett skyddat trådlöst nätverk.



Sign in to your Microsoft account or create a local account

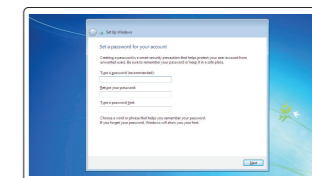
Log på din Microsoft-konto eller opret en lokal konto
Kirjautu Microsoft-tilillesi tai luo paikallinen tili
Logg inn på Microsoft-kontoen din eller opprett en lokal konto
Logga in till ditt Microsoft-konto eller skapa ett lokalt konto

Windows 7



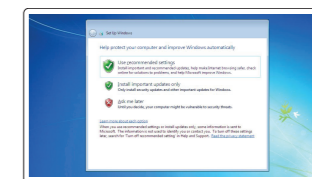
Create user name and computer name

Opret brugernavn og computernavn
Luo käyttäjätunnus ja tietokoneen nimi
Opprett et brukernavn og et navn på datamaskinen
Skapa användarnamn och datornamn



Set password

Sæt adgangskode
Määritä salasana
Angi passord
Ställ in lösenord



Enable updates

Tillad opdateringer
Ota päivitykset käyttöön
Aktiver oppdateringer
Aktivera uppdateringar



Scan for access to support

Dell.com/QRL/Workstation/T5810



© 2014 Dell Inc.
© 2014 Microsoft Corporation.



060H7TA01

Printed in China.
2014-08

Locate your Dell apps

Find dine Dell-apps | Paikanna Dell-sovellukset

Finn dine Dell-apper | Hitta dina Dell-appar

Windows 8



Register My Device

Registrer min enhed | Rekisteröi oma laite

Registrer Min enhet | Registrera min enhet



Dell Backup and Recovery — optional

Dell sikkerhedskopiering og genoprettelse — valgfrit

Dell sikkerhedskopiering og gjenoppretting — tilleggsutstry

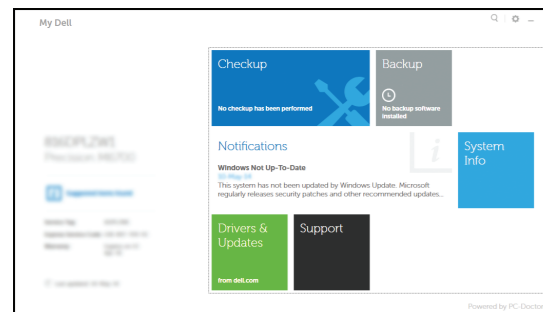
Dell Backup and Recovery — tillval



My Dell

Min Dell | Dell-tietokoneeni

Min Dell | Min Dell



Learn how to use Windows 8

Lær hvordan du bruger Windows 8 | Opi käyttämään Windows 8:aa

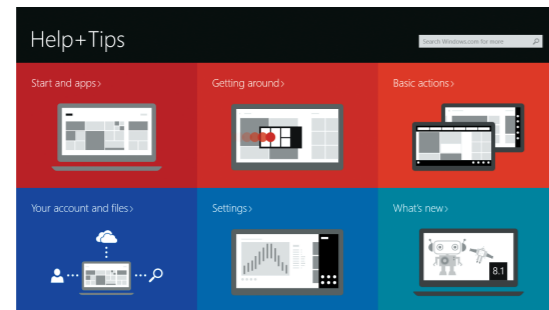
Lær hvordan Windows 8 brukes | Läs mer om användning av Windows 8



Help and Tips

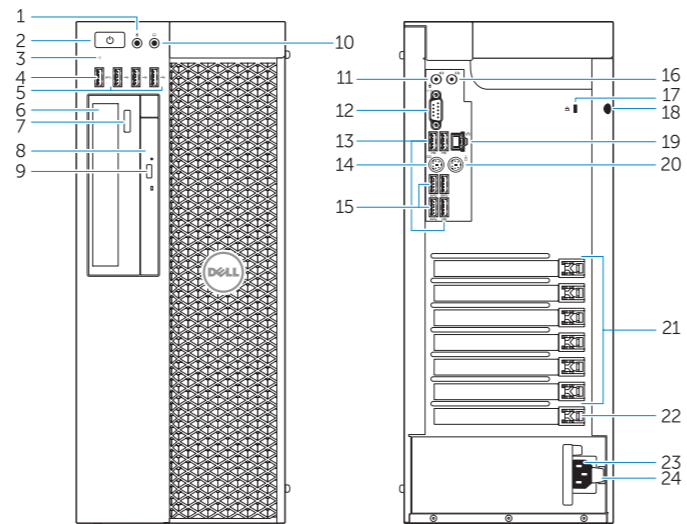
Hjælp og tips | Ohje ja vinkkejä

Hjelp og støtte | Hjälp och tips



Features

Funktioner | Ominaisuudet | Funksjoner | Funktionen



1. Microphone connector
2. Power button/Power light
3. Hard-drive activity light
4. USB 3.0 connector
5. USB 2.0 connectors
6. Optical-drive
7. Optical-drive eject button
8. Optical-drive (optional)
9. Optical-drive eject button (optional)
10. Headphone connector
11. Line-in/microphone connector
12. Serial connector
13. USB 2.0 connectors
14. PS/2 Keyboard connector
15. USB 3.0 connectors
16. Line-out connector
17. Security cable slot
18. Padlock ring
19. Network connector
20. PS/2 Mouse connector
21. Active expansion card slots
22. Blank slot
23. Power cable connector
24. Power-supply unit (PSU) release latch

1. Mikrofonstik
2. Tænd/sluk-knap/strømindikator
3. Indikator for harddiskaktivitet
4. USB 3.0-stik
5. USB 2.0-stik
6. Optisk drev
7. Knappen, der bruges til at skubbe det optiske drev ud
8. Optisk drev (valgfrit)
9. Udskubningsknap til optisk drev (valgfri)
10. Stik til hovedtelefon
11. Stik til indgående linje/mikrofonstik
12. Serielt stik
13. USB 2.0-stik
14. PS/2-tastaturstik
15. USB 3.0-stik
16. Stik til udgående linje
17. Slot til sikkerhedskabel
18. Øje til hængelås
19. Netværksstik
20. PS/2-mussestik
21. Slots til aktive udvidelseskort
22. Tomt slot
23. Strømkabelstik
24. Udløserlås til strømforsyningsenhed (PSU)

1. Mikrofoniliitin
2. Virtapainike/virran merkkivalo
3. Kiintolevyn toimintavallo
4. USB 3.0 -liitäntä
5. USB 2.0 -liittimet
6. Optinen asema
7. Optisen aseman poistopainike
8. Optinen asema (valinnainen)
9. Optisen aseman poistopainike (valinnainen)
10. Kuulokeliitäntä
11. Linjatulo/mikrofoniliitin
12. Sarjaliitäntä
13. USB 2.0 -liittimet
14. PS/2-näppäimistöliitin
15. USB 3.0 -liittimet
16. Linjalähdön liitäntä
17. Suojakaapelin paikka
18. Riippulukkoreenkaat
19. Verkkoliitin
20. PS/2-hiiriliitin
21. Aktiiviset laajennuskorttipaikat
22. Tyhjä paikka
23. Virtajohdon liitäntä
24. Virtalähteen (PSU) vapautussalpa

1. Mikrofonkontakt
2. Strømknapp/Strømlampe
3. Aktivitetslampe for harddisk
4. USB 3.0-kontakt
5. USB 2.0-kontakter
6. Optisk stasjon
7. Utløserknapp for optisk stasjon
8. Optisk stasjon (tilleggsutstyr)
9. Utløserknapper for optisk stasjon (tilleggsutstyr)
10. Kontakt for hodetelefon
11. Linje inn-/mikrofonkontakt
12. Seriell kontakt
13. USB 2.0-kontakter
14. PS/2-tastaturkontakt
15. USB 3.0-kontakter
16. Linje ut-kontakt
17. Spor for sikkerhetskabel
18. Hengelåsring
19. Netverkskontakt
20. PS/2-muskontakt
21. Aktive Utvidelseskortspor
22. Tomt spor
23. Strømkabelkontakt
24. Strømforsyningsenhet (PSU) utløserlås

1. Mikrofonkontakt
2. Strömbrytare/strömindikator
3. Lampa för harddiskaktivitet
4. USB 3.0-kontakt
5. USB 2.0-kontakter
6. Optisk enhet
7. Utmatningsknapp för optisk enhet
8. Optisk enhet (tillval)
9. Utmatningsknapp för optisk enhet (tillval)
10. Hörlurskontakt
11. Linjeingångs-/mikrofonkontakt
12. Serieport
13. USB 2.0-kontakter
14. PS/2-tangentbordskontakt
15. USB 3.0-kontakter
16. Linjeutgångskontakt
17. Plats för kabellås
18. Hänglåsring
19. Nätverksanslutning
20. PS/2-muskontakt
21. Aktiva expansionskortplatser
22. Tom kortplats
23. Strömkabelkontakt
24. Frigöringshake för nätaggregat

Product support and manuals

Produktsupport og manualer | Tuotetuki ja käyttöoppaat
Produktstøtte og håndbøker | Produktsupport och handböcker

dell.com/support

dell.com/support/manuals

Contact Dell

Kontakt Dell | Dellin yhteystiedot
Kontakt Dell | Kontakta Dell

dell.com/contactdell

Regulatory and safety

Lovgivningsmæssigt og sikkerhed
Säädöstenmukaisuus ja turvallisuus
Lovpålagte forhold og sikkerhet
Reglering och säkerhet

dell.com/regulatory_compliance

Regulatory model

Regulatorisk model | Säädösten mukainen malli
Regulerende modell | Regleringsmodell

D01T

Regulatory type

Regulatorisk type | Säädösten mukainen tyyppi
Regulerende type | Regleringstyp

D01T006

Computer model

Computermodell | Tietokoneen malli
Datamaskinmodell | Datormodell

Dell Precision Tower 5810